

# [ S Lohi jsou daně hračka! ]

## Přehled našich služeb

Pro zaměstnance, důchodce a penzisty vyhotovujeme daňová priznání v rámci členství v omezeném rozsahu ustanovení § 4 odst. 11 zákona o daňovém poradenství (StBerG).

### Kompletní servis společnosti Lohi zahrnuje:

- vyhotovení priznání k dani z příjmů
- individuální prověření všech možností daňových úspor
- výpočet pravděpodobného výsledku
- kontrolu daňového výměru
- kompletní vyřízení u finančního úřadu, případně podání námitek nebo stížností

### V případě potřeby vám pomůžeme i v následujících bodech:

- podání žádosti o snížení daně ze mzdy
- konzultace ohledně daňové podpory soukromého důchodového zabezpečení (soukromé důchodové pojištění se státní podporou / základní důchod)
- podání žádosti o státní příspěvek u stavebního spoření
- konzultace ohledně příspěvků na spoření zaměstnanců

### Pro rodiny a zaměstnance navíc nabízíme:

- zvolení nejvýhodnější daňové třídy
- zohlednění nákladů na péči o dítě
- žádost o přídavky na děti
- započtení zaměstnaneckého poměru v domácnosti

### Mladým lidem a nastupujícím zaměstnancům poradíme:

- ve všech otázkách týkajících se příležitostných brigád
- ve všech relevantních daňových oblastech při nástupu do prvního zaměstnání, ať už se týkají vzdělání, studia nebo dalšího vzdělávání

### Důchodci se u nás dozví vše o:

- možnostech úpravy zdanění důchodů
- daňových důsledcích péče
- možném snížení daňové zátěže započtením výdajů na lékařskou péči, léky a léčiva

### Kromě toho zkontrolujeme:

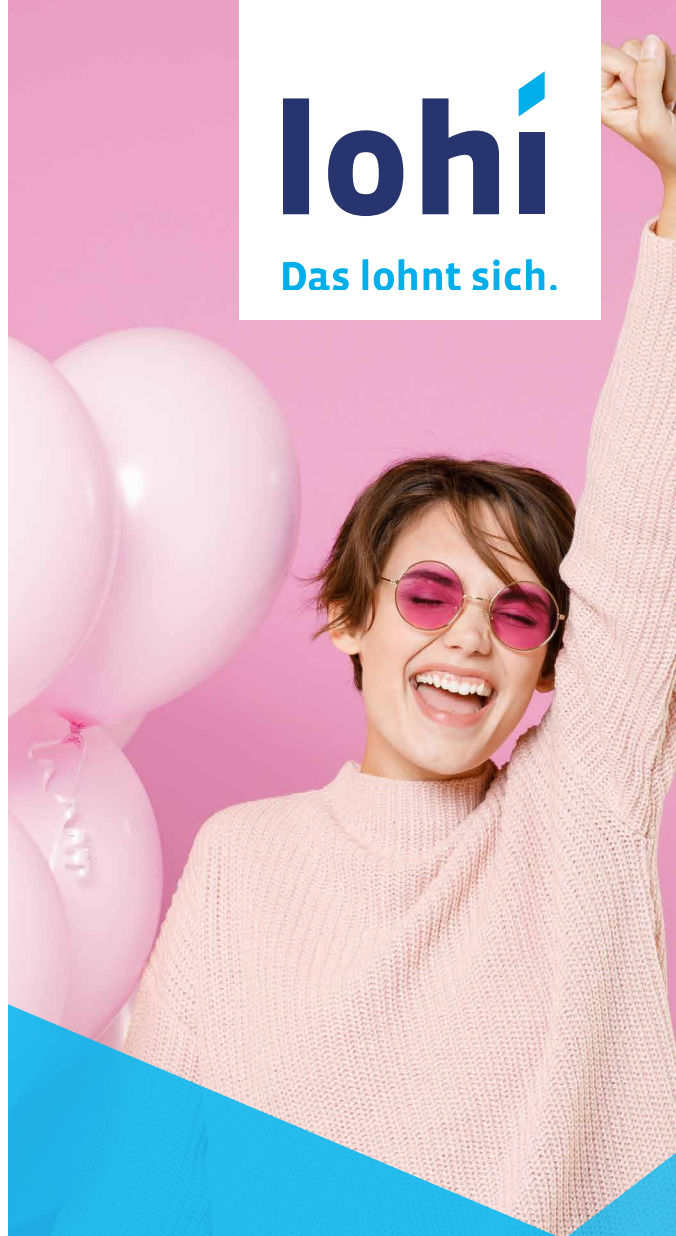
- možnosti započtení oprav a modernizací v domácnosti do daňových výdajů
- stanovení příjmů z pronájmu a pachtu
- otázky daně z kapitálových výnosů

### Jeden příspěvek – všechny služby.

Zaplatíte pouze jeden fixně stanovený roční příspěvek bez ohledu na to, jak často naše poradenství a naši pomoc využijete! Sociálně odstupňovaný od 49 do 395 eur – podle výše vašich příjmů – plus jednorázový vstupní poplatek ve výši 15 eur.

**Jako členové společnosti Lohi můžete využít prodloužené lhůty pro podání daňového priznání!**

**lohi**  
Das lohnt sich.



Lohnsteuerhilfe Bayern e. V.

# Kontrolní seznam vašich podkladů

## Na první schůzku s sebou přineste

- doklad o daňovém výměru za minulý rok
- daňové identifikační číslo
- platný občanský průkaz nebo cestovní pas  
(platí i pro stálé členy)
- náklady na daňové poradenství z minulého roku

## příjmy

- potvrzení o zdanitelných příjmech nebo výplatní listinu/y za prosinec (i u dobrovolného důchodového připojištění a důchodů)
- potvrzení o přiznání důchodu nebo oznámení o úpravě výše důchodu ze zákonného důchodového pojištění, např. starobní, vdovský, sirotčí, invalidní důchod
- doklad o ostatních důchodech, např. doplňkové důchodové zao-patření, VBL, pojistné renty, důchody ze zahraničí
- doklad o náhradních mzdových plněních, např. podpora v nezaměst-nanosti, peněžitá pomoc v mateřství, podpora v případě insolvence, peněžitá dávka v nemoci, podpora v nezaměstnanosti II (Hartz IV), rodičovský příspěvek
- příjmy ze zahraničí
- příjmy ze soukromých prodejních transakcí, např. prodej nemovitostí, obchodování s kryptoměnami
- pronajímané nemovitosti, např. nájemní smlouvy, vyúčtování domovní správy, úroky z dluhů, vyúčtování vedlejších nákladů s nájemníkem
- potvrzení o kapitálových příjmech (úrocích) daňové potvrzení pro započtenou daň z finanční náhrady, rozpis výnosů
- příjmy z krátkodobých přívůdků (minijobs)
- příjmy z činnosti instruktora, resp. dobrovolná činnost

## náklady na získání příjmů

- služební cesty, práce v zahraničí, např. cestovné/náklady na ubyto-vání, popř. potvrzení zaměstnavatele
- doba přerušování činnosti, např. nemoc, zkrácená pracovní doba, atd.
- náklady na vedení dvou domácností, např. nájemné, vedlejší náklady spojené s nájmem, počet cest domů
- náklady spojené s ucházením se o místo
- náklady na přestěhování
- vlastní zvyšování kvalifikace, vzdělávání, např. kursové, cestovné náklady na odborné zkoušky nebo studium
- home office, pracovna, počet pracovních dnů
- náklady na pracovní pomůcky, např. odborná literatura, nástroje, počítač, pracovní oděv
- příspěvky do profesních sdružení
- náklady na důchodové poradenství
- náklady spojené s výkonem činnosti instruktora, např. cestovné, trenérská licence

## doklady pro vaše děti

- daňové identifikační číslo
- náklady na péči o děti (smlouva, výpis z účtu, náhrady)
- potvrzení o dani ze mzdy
- doklady o vzdělání, např. doklad o středoškolském/vysokoškolské vzdělání, učební smlouva, spolkový zákon o individuální podpoře na vzdělávání
- potvrzení o školném

## ostatní výdaje

- pojistné
  - potvrzení o ročním pojistném za soukromé zdravotní a sociální pojištění
  - další pojištění, např. povinné ručení, úrazové, životní neb důchodové pojištění
- doklady o darech a příspěvcích, např. svaz VdK, johanité, sdružení pojištěnců, dobrovolní hasiči nebo dary politickým stranám
- soukromé důchodové pojištění
  - soukromé důchodové pojištění se státní podporou
  - potvrzení v souladu s § 92 zákona o dani z příjmu (EStG)
  - přehled sociálního pojištění za dva předchozí roky
  - potvrzení o úhradě příspěvků na základní důchod
- v Bavorsku: potvrzení o církevní dani za minulý rok

## další daňové úlevy

- služby v domácnosti / faktury řemeslníků za práce ve vlastní domácnosti, např. zimní údržba, péče o zahradu, údržbářské, malířské a podlahářské práce, krátkodobá výpomoc (odečíst lze pouze mzdové náklady, nikoli platby v hotovosti)
- energetická sanace budovy, např. montáž nového topení/klimatiza-ce, rekonstrukce oken, nová tepelná izolace v domě plus potvrzení odborné firmy
- vyúčtování vedlejších nákladů pronajímatele (resp. nákladů na správu domácnosti) za dva předchozí roky
- výživné
- nemocenské výdaje, např. náklady na lékařskou péči, medikamenty, zubaře, brýle, náklady na pobyt v láních a léčebné procedury, pobyt v nemocnici, náklady na dojíždění k lékaři, náklady na péči
- náklady na pohřeb
- doklad o stupni postižení, stupni péče, např. potvrzení nebo doklad o tělesném postižení nebo potvrzení o úrazovém důchodu (i u dětí)

## ostatní doklady

- doklad o uhrazení zálohy na daň
- bankovní spojení (IBAN)
- doklad o příspěvcích na spoření zaměstnanců
- žádost o státní příspěvek u stavebního spoření
- platební výměry, např. platební výměry týkající se ztráty, sdružení vlastníků